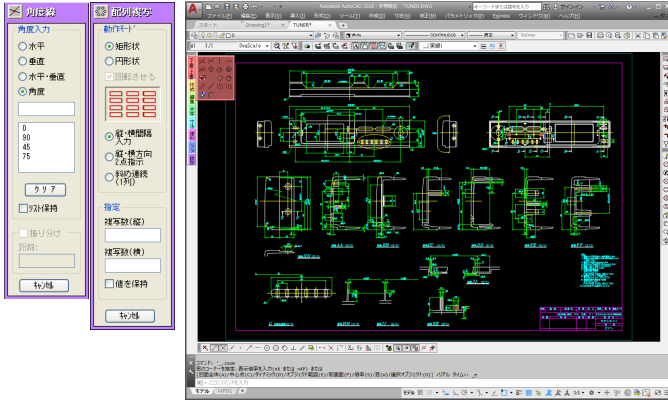


AutoCAD化への第1歩を強力に後押し！

3次元化が叫ばれる今、製造現場では2次元の表現の図面の必要性、設計部門では2次元設計工数の削減の重要性が増えています。Auto設計屋は30年以上にわたりAutoCADデベロッパーとして培ったノウハウと、ユーザー様からのご要望をベースに開発されました。日本の設計思想にあった操作で「いかに早く、思い通りの図面を仕上げるか」を追求し続けている実践的2D設計ソリューションです。

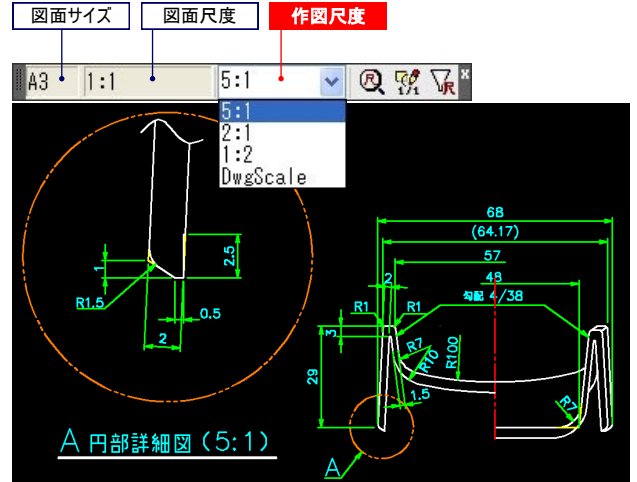
クイックタブメニュー

- ・色分けしたタブのみを表示、作図領域が広く使えます。
- ・アイコンのみの表示や、ユーザーコマンドの追加、編集も可能です。
- ・モードレスダイアログにより、動作オプションを切り替えることができます。
- ・メニューは上下左右どの方向も配置が可能です。



異尺機能

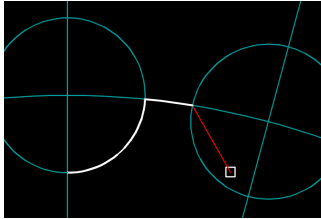
作図尺度の切替えにより、様々な尺度の図形が描けます。



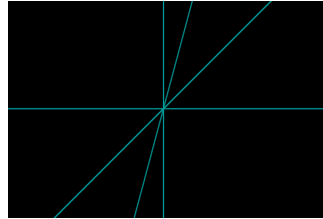
下書き線・上書き機能

多彩な下書き線により、作図がスピーディーにおこなえます。

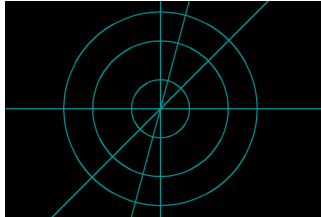
◆1点指示で上書き



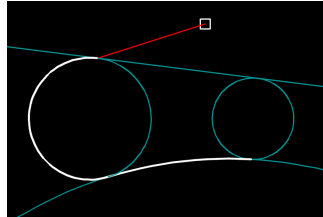
◆一括角度線



◆同心円作図



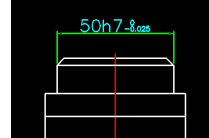
◆接線・接円



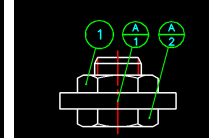
多彩な寸法記入

ダイアログ切替えにより、様々な寸法記入が可能です。

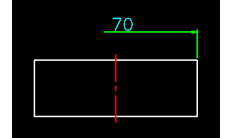
◆はめあい公差



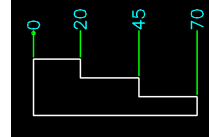
◆バールン



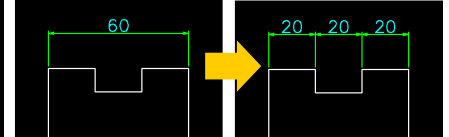
◆半断面寸法



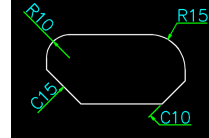
◆累進寸法



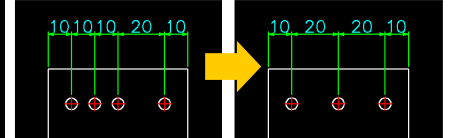
◆挿入 寸法線の上に寸法線を追加します。



◆C面取り

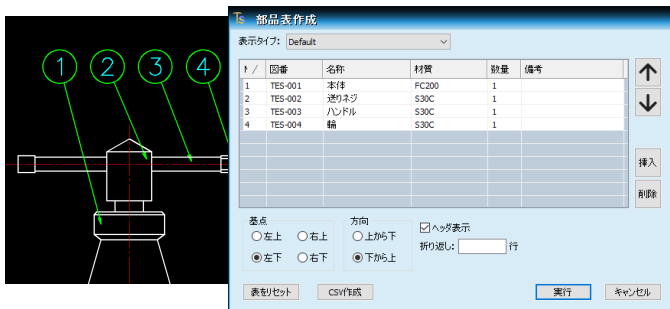


◆結合 2つの寸法線を1つに結合します。



部品表・バールン作成コマンド

部品情報を集計して、部品表やバールンを自動作成します。

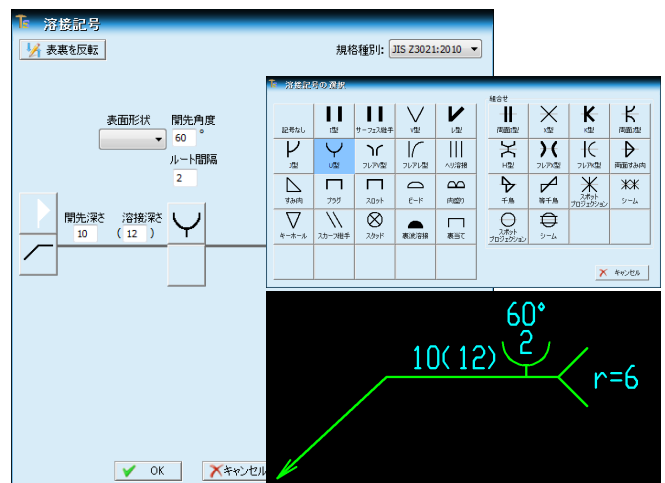


◆CSV出力



溶接記号 作成・編集コマンド

規格種別の作成編集が可能です。

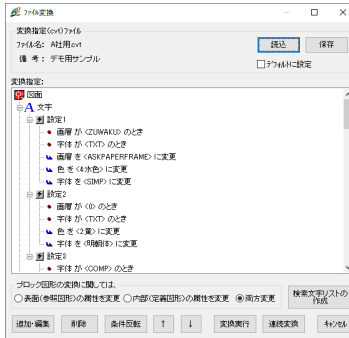
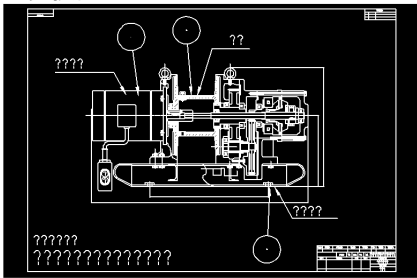


データ変換機能

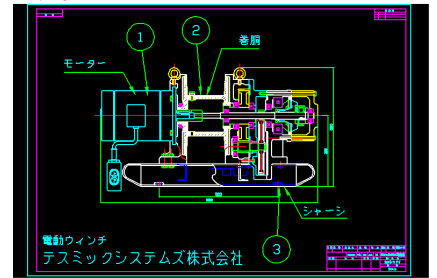
他社間や部署間のデータの受け渡しをスムーズに

ファイル変換ユーティリティ 文字設定、寸法設定、画層、色、線種などの属性を一括変換できます。

◆変換前の図面



◆変換後の図面



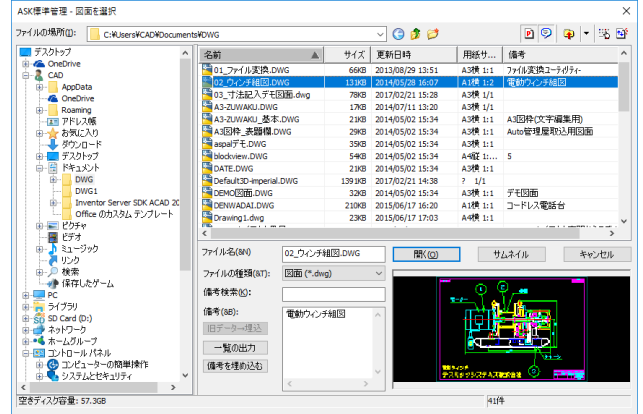
計測機能

図面から断面2次モーメント・図心・重量・面積などが計測できます。慣性モーメント、2点間距離、回転体体積等の計測も可能です。



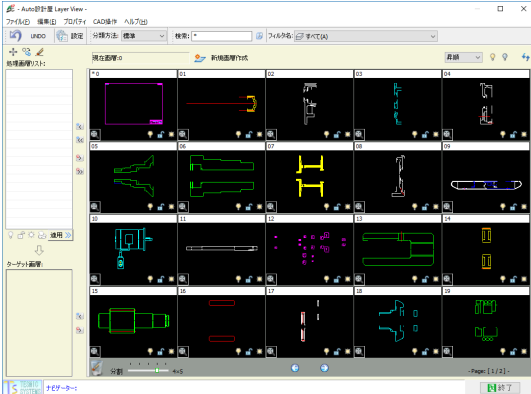
標準ファイル管理

ファイル名以外に図面サイズ・尺度・備考情報が付加されます。備考情報の検索機能により、図面検索が簡単にできます。



画層ビューワ機能

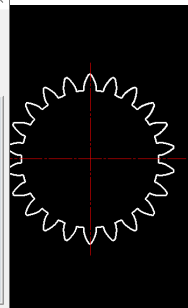
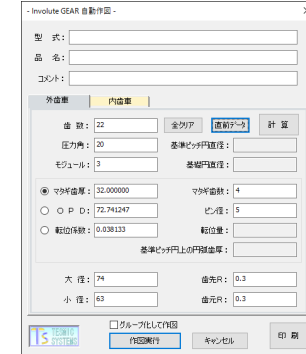
画層ごとの一覧表示、コピー・移動・結合・削除等が簡単にできます。



インボリュート歯車作成機能

歯数、圧力角、モジュール等の諸元を入力して歯車を作図します。

◆諸元入力画面

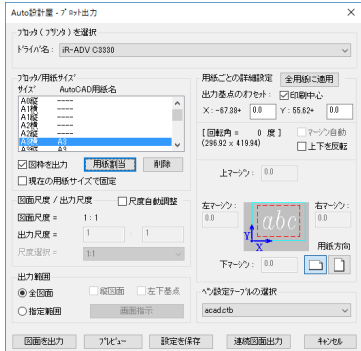


その他の機能

- ・中心線(円形・矩形)
- ・等分割線(距離・角度)
- ・投影線
- ・文字編集
- ・仕上げ記号
- ・DWG/DXF連続変換
- ・パラメトリック図形作成コマンド
- ・面取り変更(R面取り/C面取り)
- ・重複線除去
- ・ブロックビューワ機能
- ・図面枠/尺度変更
- ・寸法属性一括変更
- ・文字属性一括変更
- ・スーパーマルチ変形

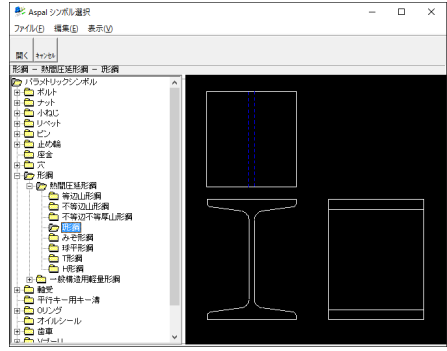
図面を簡単に出力

連続図面出力対応



機械部品ライブラリ

JIS規格パラメトリックシンボル



Auto設計屋

■動作環境

AutoCAD AutoCAD2024

O S Windows 11/64bit (日本語)

Windows 10/64bit (日本語)

■価格

298,000円(税別)

※記載の会社名および商品名は、各社の商標または登録商標です。

テスミックシステムズ株式会社

〒530-0044

大阪市北区東天満2-9-4 千代田ビル東館9F

TEL 06-6354-0813 FAX 06-6354-0814

https://www.tesmic.co.jp/