

設計屋[®]

ネットワークライセンスサーバー

セットアップマニュアル

TESMIC SYSTEMS

目次

ドライバのインストールとハードウェアロックの接続.....	3
クライアント端末の設定	7
ライセンスの確認.....	8

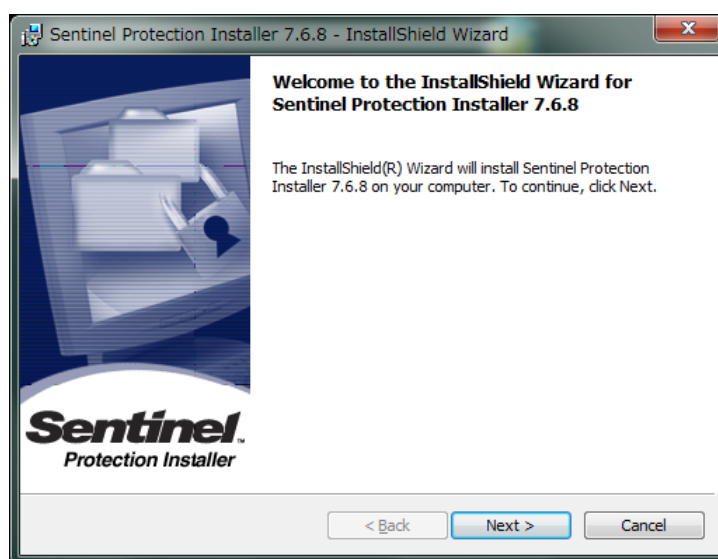
ドライバのインストールとハードウェアロックの接続

■ ハードウェアロックドライバのインストール

※ハードウェアロックはコンピュータに接続せず作業を行って下さい。

※環境により、ドライバインストール後に再起動が必要になる場合があります。

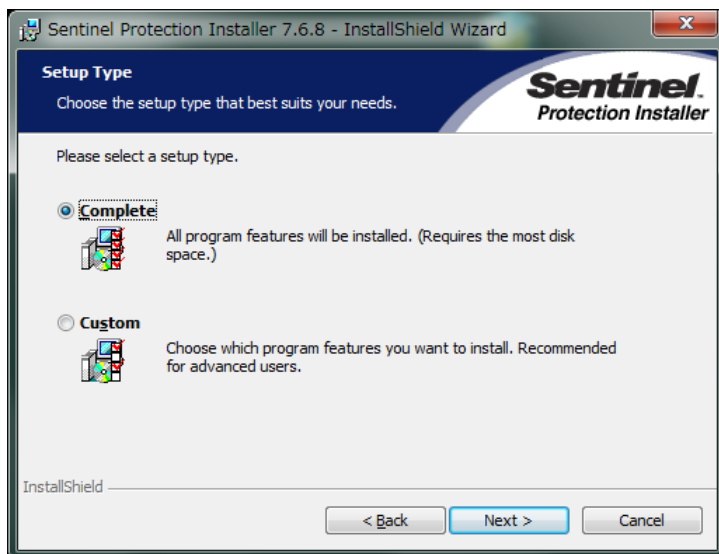
- ① ライセンスサーバーに設計屋システム CD をセットし、自動起動はキャンセルして下さい。
- ② CD の「Server」フォルダ内「Sentinel Protection Installer 7.6.8.exe」を実行します。
- ③ 「Welcom to～」ダイアログボックスが表示されます。
「Next」をクリックします。



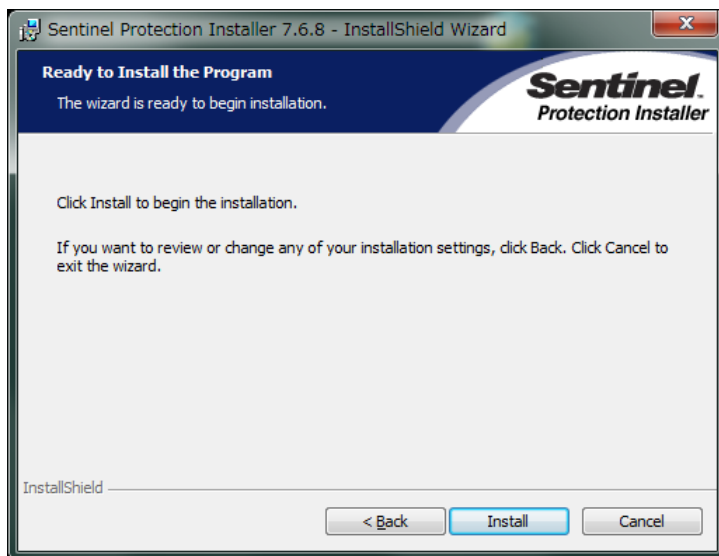
- ④ 「License Agreement」ダイアログボックスが表示されます。
「I accept～」を選択し「Next」をクリックします。



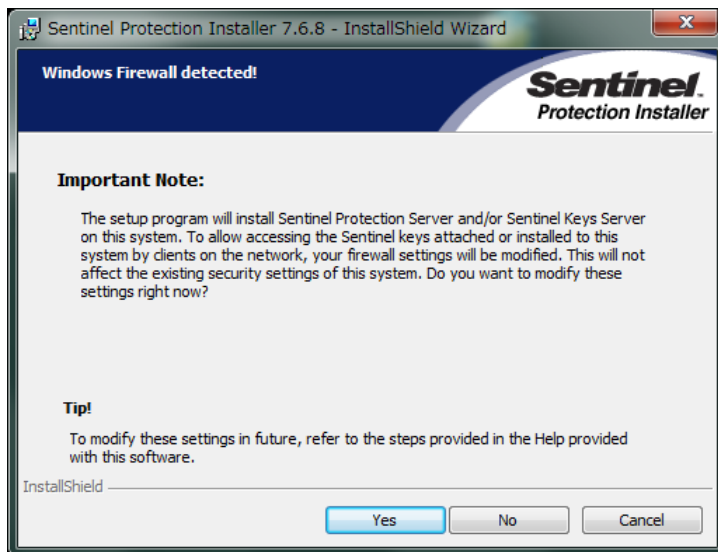
- ⑤ 「Setup Type」 ダイアログボックスが表示されます。
「Complete」を選択し「Next」をクリックします。



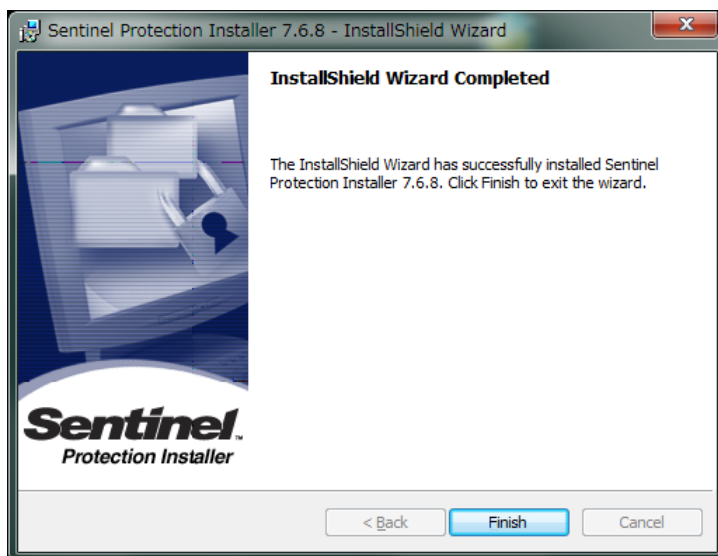
- ⑥ 「Ready to～」ダイアログボックスが表示されます。
「Install」をクリックします。
インストールが開始されます。



- ⑦ 「Windows Firewall detected!」 ダイアログボックスが表示されます。
「Yes」をクリックします。



- ⑧ 「InstallShield Wizard Completed」 ダイアログボックスが表示されます。
「Finish」をクリックし、インストールを完了します。



■ ハードウェアロックの接続

・ハードウェアロックをコンピュータに接続します。

※ハブなどは使用せず、直接本体に接続して下さい。

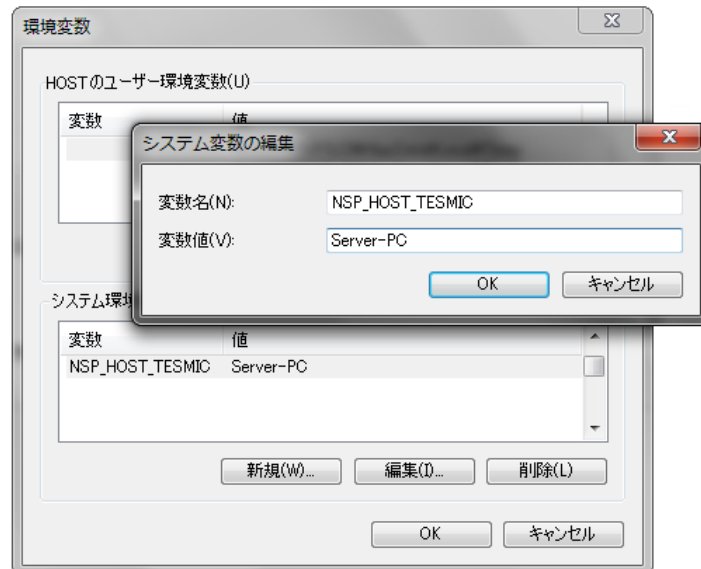
※ハードウェアセットアップウィザードが起動する場合は、機器を認識できていない可能性があります。

ウィザードをキャンセルし、前項「ハードウェアロックドライバのインストール」を実行して下さい。

クライアント端末の設定

■ 環境変数の設定

- ① システムの詳細設定を実行します。
- ② システム環境変数に以下変数を追加します。
 - ・変数名 : NSP_HOST_TESMIC
 - ・変数値 : [サーバーのコンピュータ名] (もしくは IP アドレス)



※IPv6 には対応していません。

■ 設計屋のインストール

別紙セットアップマニュアルをご参照頂き、クライアント端末にアプリケーションをインストールして下さい。

■ 設計屋の起動

クライアント端末で設計屋を起動し、製品版（30日の期限なし）で起動することをご確認下さい。体験版などで起動してしまう場合は、サーバーおよびクライアント端末の再起動をお試し下さい。

ライセンスの確認

■ ライセンス確認ツール

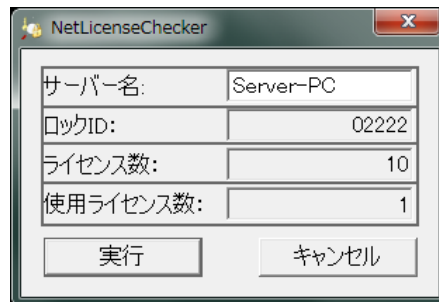
設計屋システム CD 直下「Server」フォルダ内「NetLicenseChecker.exe」にて、以下情報をご確認頂けます。

- ・ロック ID：ハードウェアロック ID
- ・ライセンス数：ご契約ライセンス数
- ・使用ライセンス数：ライセンス消費台数

■ 使用方法

※ツールを予めデスクトップなどにコピーして下さい。

- ① 「NetLicenseChecker.exe」を実行します。
- ② 「サーバー名」にライセンスサーバーのコンピュータ名、もしくは IP アドレスを入力します。



- ③ 「実行」をクリックします。
- ④ ハードウェアロックの現在状況が表示されます。
- ⑤ 「キャンセル」をクリックするとアプリケーションを終了します。

※本ツールはリアルタイムには表示しません。表示を更新するには「実行」をクリックして下さい。